

HARDWARE PLATFORM

2024 | 제품소개자료 | 시스템영업 4팀

더포스웨어

사람에 의한, 사람을 위한 미래 스마트 융복합시대

대한민국 No.1 OEM/ODM 하드웨어 기획 & 제조회사

CONTENTS

2024

HARDWARE

The4thWare
더포스웨어

1. AIOT 시스템 : 엣지 AI(인공지능) 장비 [Edge AI]

- 엔비디아 [NVIDIA] ----- ARM

HARDWARE PLATFORM

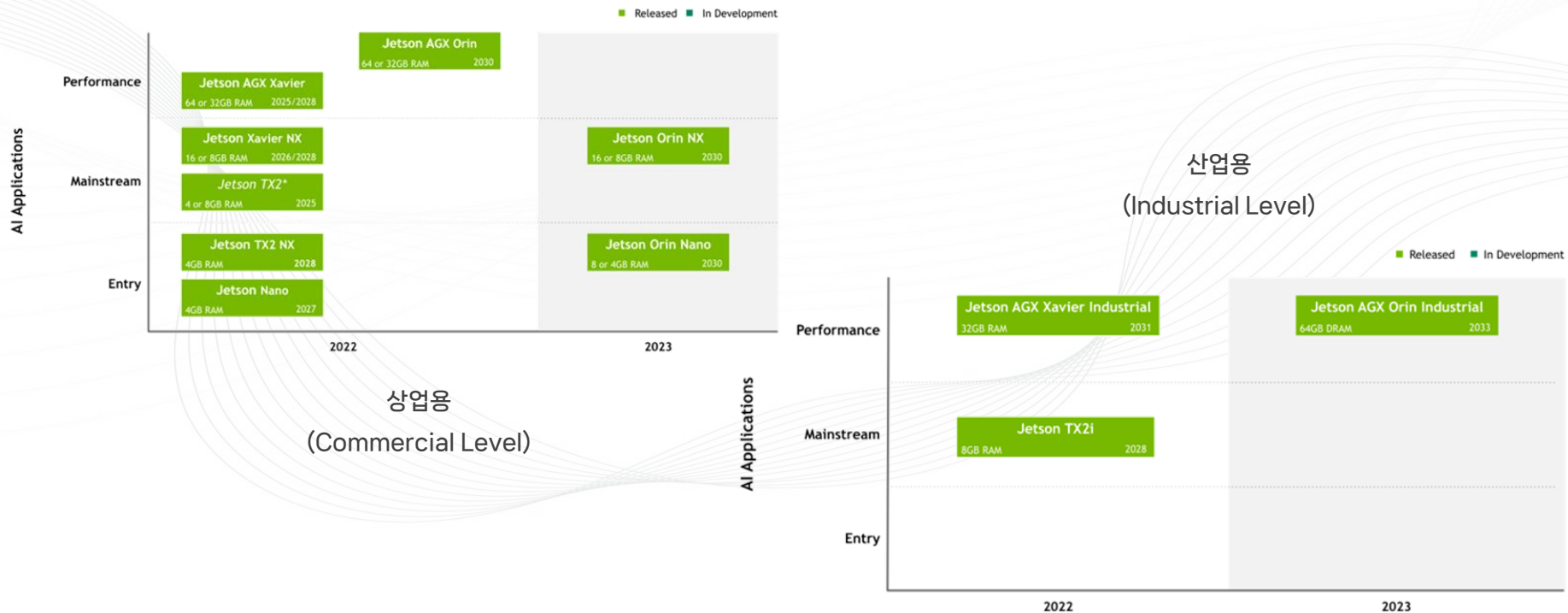
NVIDIA AIOT SYSTEM

MIYO Make IT Your Own

- NVIDIA AI Edge Computing
- ARM System
- Hardware for Artificial Intelligence (AI)



젯슨 하드웨어 로드맵 Jetson Hardware Roadmap



젯슨 모듈별 사양 Jetson Module Specification

PERFORMANCE		MAINSTREAM			ENTRY	
2022	2023	2022	2023	2022	2022	
						
Jetson AGX Orin	Jetson Orin NX	Jetson AGX Xavier	Jetson Orin Nano	Jetson Xavier NX	Jetson TX2	Jetson Nano
GPU/NPU Specification						<i>GC : Graphic Core TC : Tensor Core</i>
248~275 TOPS	70~100 TOPS	30~32 TOPS	20~40TOPS	21 TOPS	1.26~1.33 TFLOPS	472 GFLOPS
2048GC / 64TC	1792GC / 56TC	512GC / 64TC	512~1024GC / 32TC	384GC / 48TC	256GC	128GC
1.3 GHz (Max)	978MHz (Max)	1.3 GHz (Max)	625 MHz (Max)	1.1 GHz (Max)	1.3 GHz (Max)	912 MHz (Max)
CPU Specification						<i>C : CPU Core</i>
8C ~ 12C	6C~8C	8C	6C	6C	2C	4C
2.2 GHz (Max)	2~2.2 GHz (Max)	2~2.2 GHz (Max)	1.5 GHz (Max)	1.9 GHz (Max)	1.92 ~ 2.0 GHz (Max)	1.43 GHz (Max)

NVIDIA : Edge AI

젯슨 모듈별 사양 Jetson Module Specification

Jetson AGX Orin	Jetson Orin NX	Jetson AGX Xavier	Jetson Orin Nano	Jetson Xavier NX	Jetson TX2	Jetson Nano
Memory						
32~64GB	8~16GB	32~64GB	4~8GB	8~16GB	4~8GB	4GB
Storage						
64GB (eMMC)	NVMe (External)	32~64GB (eMMC)	SD Card / NVMe (External)	16GB (eMMC)	16~32GB (eMMC)	16GB (eMMC)
CSI Camera						
6 Camera (Max)	4 Camera (Max)	6 Camera (Max)	4 Camera (Max)	6 Camera (Max)	5~6 Camera (Max)	4 Camera (Max)
MIPI-CSI, D-PHY, C-PHY	MIPI-CSI, D-PHY	MIPI-CSI, D-PHY, C-PHY	MIPI-CSI, D-PHY	MIPI-CSI, D-PHY	MIPI-CSI, D-PHY	MIPI-CSI, D-PHY
PCIe						
22x PCIe (Max)	7x PCIe (Max)	16x PCIe (Max)	7x PCIe (Max)	5x PCIe (Max)	5x PCIe (Max)	4x PCIe (Max)
USB						
3 x USB3.2 4x USB2.0	3 x USB3.2 3x USB2.0	3x USB3.2 4x USB2.0	3x USB3.2 3x SUB2.0	1x USB3.2 3x USB2.0	1~3x USB3.0 3x USB2.0	1x USB3.0 3x USB2.0
Networking						
1x 1GbE 1x 10GbE	1x 1GbE	1x 1GbE	1x 1GbE	1x 1GbE	1x 1GbE, WLAN	1x GbE

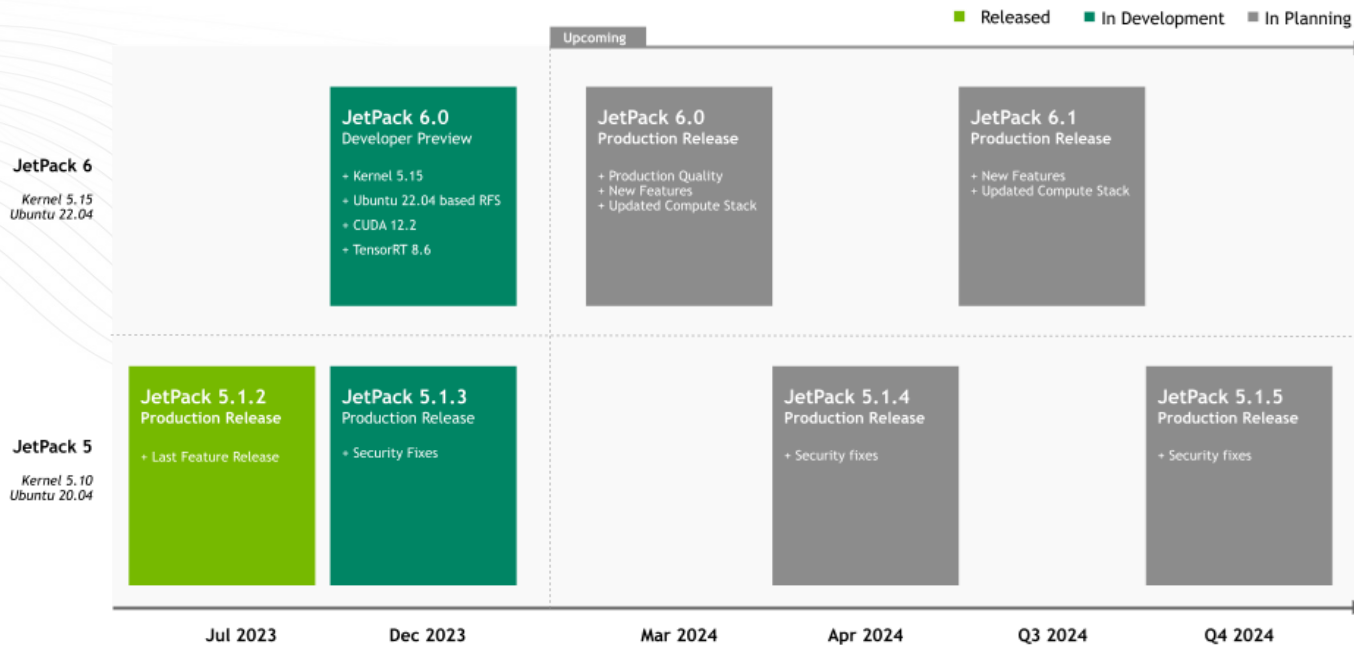
NVIDIA : Edge AI

젯슨 모듈별 사양 Jetson Module Specification

Jetson AGX Orin	Jetson Orin NX	Jetson AGX Xavier	Jetson Orin Nano	Jetson Xavier NX	Jetson TX2	Jetson Nano
Display						
1x DP	1x DP 1x eDP 1x HDMI	1x DP 1x eDP 1x HDMI	1x DP 1x eDP 1x HDMI	2x DP 2x eDP 2x HDMI	2x DP 2x eDP 2x HDMI	2x DP 1x Edp 1x HDMI
Other I/O						
4x UART 3x SPI 4x I2S 8x I2C 2x CAN PWM DMIC DSPK GPIO	3x UART 2x SPI 2x I2S 4x I2C 1x CAN DMIC & DSPK PWM GPIO	5x UART 3x SPI 4x I2S 8x I2C 2x CAN PWM DMIC GPIO	3x UART 2x SPI 2x I2S 4x I2C 1x CAN DMIC & DSPK PWM GPIO	3x UART 2x SPI 2x I2S 4x I2C 1x CAN PWM DMIC & DSPK GPIO	5x UART 3x SPI 4x I2S 8x I2C 2x CAN GPIO	3x UART 2x SPI 4x I2S 4x I2C GPIO
OS						
Linux, JetPack						
Power						
15~75W	10~25W	10~40W	7~15W	10~20W	7.5~20W	5~10W
Mechanical						
699 Pin 100 x 87 mm 110 x 110 x 71.65 mm - (Dev. Kit)	260 Pin (SO-DIMM) 69.6 x 45 mm	699 Pin 100 x 87 mm	260 Pin (SO-DIMM) 69.6 x 45 mm	260 Pin (SO-DIMM) 69.6 x 45 mm	260 Pin (SO-DIMM) 400 Pin 69.6 x 45 mm 87 x 50 mm	260 Pin (SO-DIMM) 69.6 x 45 mm 100 x 79 x 30.21 mm - (Dev. Kit)

젯슨 소프트웨어 지원 로드맵 Jetson Software Roadmap

JetPack Software Roadmap



Products in development and planning are subject to change.



NVIDIA : Edge AI

엔비디아 AI 엣지 하드웨어 시스템 NVIDIA AI Edge Hardware Systems : Jetson Series

PERFORMANCE



T4WAI-8646
Jetson AGX Orin



T4WAI-8641
Jetson AGX Orin



T4WAI-8640
Jetson AGX Xavier



T4WAI-8240
Jetson AGX Xavier



T4WAI-8651
Jetson Orin NX



T4WAI-8652
Jetson Orin NX



T4WAI-8653
Jetson Orin NX

Customazable



T4WAI-8621
Jetson Orin Nano



T4WAI-8622
Jetson Orin Nano



T4WAI-8256
Jetson Xavier NX



T4WAI-8250
Jetson Xavier NX



T4WAI-8253
Jetson Xavier NX

MAINSTREAM

NVIDIA : Edge AI

엔비디아 AI 엣지 하드웨어 시스템 NVIDIA AI Edge Hardware Systems : Jetson Series

Customizable



T4WAI-8231
Jetson TX2



T4WAI-8233
Jetson TX2



T4WAI-8230
Jetson TX2



T4WAI-8251-KIT
Jetson Xavier NX



T4WAI-8251
Jetson Xavier NX

Customizable
MAINSTREAM

Not Customizable



Lenovo Distributor

ThinkEdge SE70
Jetson Xavier NX
No. 1 Brand

ENTRY LEVEL



T4WAI-8231-KIT
Jetson TX2



T4WAI-8223
Jetson Nano



T4WAI-8222
Jetson Nano



T4WAI-8221
Jetson Nano



T4WAI-8221-KIT
Jetson Nano

Specification

T4WAI-8221-KIT [Entry Level]

4 Core (4x A57) 1.43GHz	CPU
128 Core (Maxwell) 921MHz	GPU
LPDDR4 (on board), 4GB (Max.)	RAM
16GB eMMC (Max.)	STORAGE
Linux, NVIDIA Jetpack	OS
-	Dimension

T4WAI-8221 [Entry Level]

4 Core (4x A57) 1.43GHz	CPU
128 Core (Maxwell) 921MHz	GPU
LPDDR4 (on board), 4GB (Max.)	RAM
16GB eMMC (Max.)	STORAGE
Linux, NVIDIA Jetpack	OS
85 x 75 x 39 mm	Dimension

T4WAI-8251-KIT [Mainstream]

6C (6x Carmel ARM) 1.9GHz	CPU
384 Core (Volta), 48 Tensor Core 1.1GHz	GPU
LPDDR4 (on board), 8GB (Max.)	RAM
16GB eMMC (Max.), 1x TF/Micro SD Socket	STORAGE
Linux, NVIDIA Jetpack	OS
-	Dimension

AIOT 엣지

[ARM Edge AI]



Development Kit



Embedded System



Development Kit



Embedded System



Embedded System



Embedded System



Embedded System

T4WAI-8251 [Mainstream]

CPU	6 Core (6x Carmel ARM) 1.9GHz
GPU	384 Core (Volta), 48 Tensor Core 1.1GHz
RAM	LPDDR4 (on board), 8GB (Max.)
STORAGE	16GB eMMC (Max.), 1x TF/Micro SD Socket
OS	Linux, NVIDIA Jetpack
Dimension	88 x 75 x 39 mm / 90 x 84 x 52 mm (High Heatsink)

T4WAI-8256 [Mainstream]

CPU	6 Core (6x Carmel ARM) 1.9GHz
GPU	384 Core (Volta), 48 Tensor Core 1.1GHz
RAM	LPDDR4X (on board), 8GB (Max.)
STORAGE	16GB eMMC (Max.), 1x TF/Micro SD Socket, 1x M.2(Key M)
OS	Linux, NVIDIA Jetpack
Dimension	180 x 136 x 67 mm

T4WAI-8651 [Performance]

CPU	6 Core (6x A78AE) 2.0GHz
GPU	1024 Core (Ampere), 32 Tensor Core 765MHz
RAM	LPDDR5 (on board), 8GB (Max.)
STORAGE	1x M.2(Key B), 1x M.2(Key E)
OS	Linux, NVIDIA Jetpack
Dimension	105 x 90 x 52 mm

T4WAI-8646 [Performance]

CPU	8 Core (6x A78AE) 2.0GHz
GPU	1792 Core (Ampere), 56 Tensor Core 930MHz
RAM	LPDDR5 (on board), 32GB (Max.)
STORAGE	64GB eMMC (Max.), 1x M.2(Key M)
OS	Linux, NVIDIA Jetpack
Dimension	264.76 x 184 x 93.30 mm

NVIDIA : Edge AI

엔비디아 엣지 AI 시스템 : 제품 리스트 NVIDIA Edge AI System Product List



OEM/ODM 생산 및 개발
[NVIDIA AI Edge Computer]
제품문의 및 개발상담 요청 ↓

[상담요청](#)



T4WAI-8223
Jetson Nano [Entry]
4C(4x A57), 128CC

[상세정보](#)



T4WAI-8222
Jetson Nano [Entry]
4C(4x A57), 128CC

[상세정보](#)



T4WAI-8221
Jetson Nano [Entry]
4C(4x A57), 128CC

[상세정보](#)



T4WAI-8221-KIT
Jetson Nano [Entry]
4C(4x A57), 128CC

[상세정보](#)



T4WAI-8230
Jetson TX2 NX [Entry]
6C(2x Denver, 4x A57), 256CC

[상세정보](#)



T4WAI-8231
Jetson TX2 NX [Entry]
6C(2x Denver, 4x A57), 256CC

[상세정보](#)



T4WAI-8233
Jetson TX2 NX [Entry]
6C(2x Denver, 4x A57), 256CC

[상세정보](#)



T4WAI-8231-KIT
Jetson TX2 NX [Entry]
6C(2x Denver, 4x A57), 256CC

[상세정보](#)



T4WAI-8622
Jetson Orin Nano [Entry]
6C(6x A78AE), 512CC/16TC

[상세정보](#)



T4WAI-8621
Jetson Orin Nano [Entry]
6C(6x A78AE), 512CC/16TC

[상세정보](#)



T4WAI-8256
Jetson Xavier NX [Mainstream]
6C(6x Carmel), 384CC/48TC

[상세정보](#)



T4WAI-8253
Jetson Xavier NX [Mainstream]
6C(6x Carmel), 384CC/48TC

[상세정보](#)



T4WAI-8251
Jetson Xavier NX [Mainstream]
6C(6x Carmel), 384CC/48TC

[상세정보](#)



T4WAI-8250
Jetson Xavier NX [Mainstream]
6C(6x Carmel), 384CC/48TC

[상세정보](#)



T4WAI-8251-KIT
Jetson Xavier NX [Mainstream]
6C(6x Carmel), 384CC/48TC

[상세정보](#)



T4WAI-8653
Jetson Orin NX [Mainstream]
6C(6x A78AE), 1024CC/32TC

[상세정보](#)



T4WAI-8652
Jetson Orin NX [Mainstream]
6C(6x A78AE), 1024CC/32TC

[상세정보](#)



T4WAI-8651
Jetson Orin NX [Mainstream]
6C(6x A78AE), 1024CC/32TC

[상세정보](#)



T4WAI-8240
Jetson AGX Xavier [High-End]
8C(8x Carmel), 512CC/64TC

[상세정보](#)



T4WAI-8640
Jetson AGX Xavier [High-End]
8C(8x Carmel), 512CC/64TC

[상세정보](#)



T4WAI-8641
Jetson AGX Orin [High-End]
8C(8x A78AE), 1792CC/56TC

[상세정보](#)



T4WAI-8646
Jetson AGX Orin [High-End]
8C(8x A78AE), 1792CC/56TC

[상세정보](#)

NVIDIA : Edge AI

엔비디아 엣지 AI 운영체제
NVIDIA Edge AI Operation System



NVIDIA : Edge AI

(주)더포스웨어 홈페이지에서
제품 라인업 및 사양 비교 검토가능
홈페이지 주소 : WWW.THE4THWARE.COM



The screenshot shows the 'NVIDIA AI Edge Computer' section of the The4thWare website. The page features a navigation menu at the top with categories like '제품소개' (Products), '제품찾기' (Product search), '하드웨어 개발' (HW Development), '통합솔루션' (SI/W Solution), '고객지원' (Support), '인재채용' (Careers), '회사소개' (Company), 'FAQ', and 'Contact'. The main content area is titled 'NVIDIA AI Edge Computer' and includes a sidebar for 'ARM IOT 제품' (Arm IoT Product) with sub-categories like 'ARM Core Board', 'ARM Embedded Board', 'ARM Mini Computer', and 'ARM Touch Display Computer'. The main product grid displays 15 different NVIDIA Jetson and T4WAI models, each with a product image, model name, specifications, and a '상세정보' (Details) button. The products include Jetson Nano, Jetson TX2 NX, Jetson Orin Nano, and Jetson Xavier NX series. Filter buttons for '가능별 제품 검색', '선택제품 비교 O', '제품상단요청 O', and 'X86 IOT Products' are visible at the top of the product grid.

Model	Processor	Memory
OEM/ODM 생산 및 개발	[NVIDIA AI Edge Computer]	제품문의 및 개발상단 요청 ↓
T4WAI-8223	Jetson Nano [Entry]	4C(4x A57), 128CC
T4WAI-8222	Jetson Nano [Entry]	4C(4x A57), 128CC
T4WAI-8221	Jetson Nano [Entry]	4C(4x A57), 128CC
T4WAI-8221-KIT	Jetson Nano [Entry]	4C(4x A57), 128C
T4WAI-8230	Jetson TX2 NX [Entry]	6C(2x Denver, 4x A57), 256CC
T4WAI-8231	Jetson TX2 NX [Entry]	6C(2x Denver, 4x A57), 256CC
T4WAI-8233	Jetson TX2 NX [Entry]	6C(2x Denver, 4x A57), 256CC
T4WAI-8231-KIT	Jetson TX2 NX [Entry]	6C(2x Denver, 4x A57), 256CC
T4WAI-8621	Jetson Orin Nano [Entry]	6C(8x A78AE), 512CC/16TC
T4WAI-8256	Jetson Xavier NX [Mainstream]	6C(8x Carmel), 384CC/48TC
T4WAI-8253	Jetson Xavier NX [Mainstream]	6C(8x Carmel), 384CC/48TC
T4WAI-8251	Jetson Xavier NX [Mainstream]	6C(8x Carmel), 384CC/48TC
T4WAI-8250	Jetson Xavier NX [Mainstream]	6C(8x Carmel), 384CC/48TC

NVIDIA : Edge AI

더포스웨어 사업지원 영역 The4thware Business Support Area

- NVIDIA AIOT Edge 시스템 판매
- 젯슨 모듈 (Core-board) 기반 최적화 I.O(Carrier) 보드 ODM 개발 및 생산
- 고객사측 자체 개발한 I.O(Carrier) 보드 OEM 생산 및 관리
- 시스템 완제품 생산대행 및 납품
- 하드웨어 기술지원 서비스
- 재고보유 및 물류보관 서비스
- 유지보수 (RMA) 서비스

↓ 다음페이지 회사소개 ↓

회사정보 [Company Information]

MLYO Make IT Your Own

The4thWare
더포스웨어



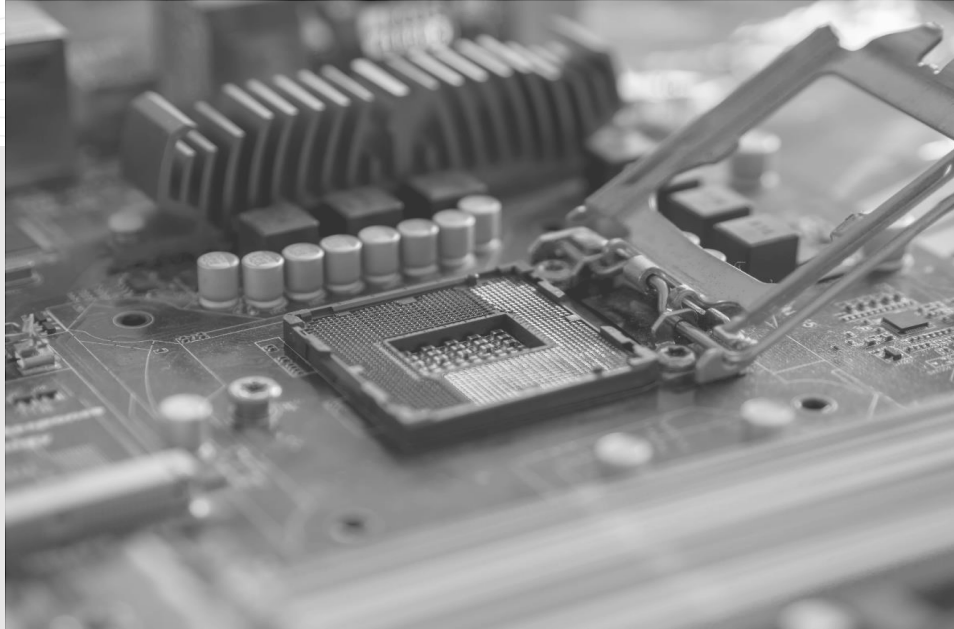
건물전체 면적 : 6,168㎡
[Gross Area]

생산시설 면적 : 2,375㎡
[Production Area]

물류창고 면적 : 1,418㎡
[Warehouse Area]

자재창고 면적 : 1,020㎡
[Material Storage Area]

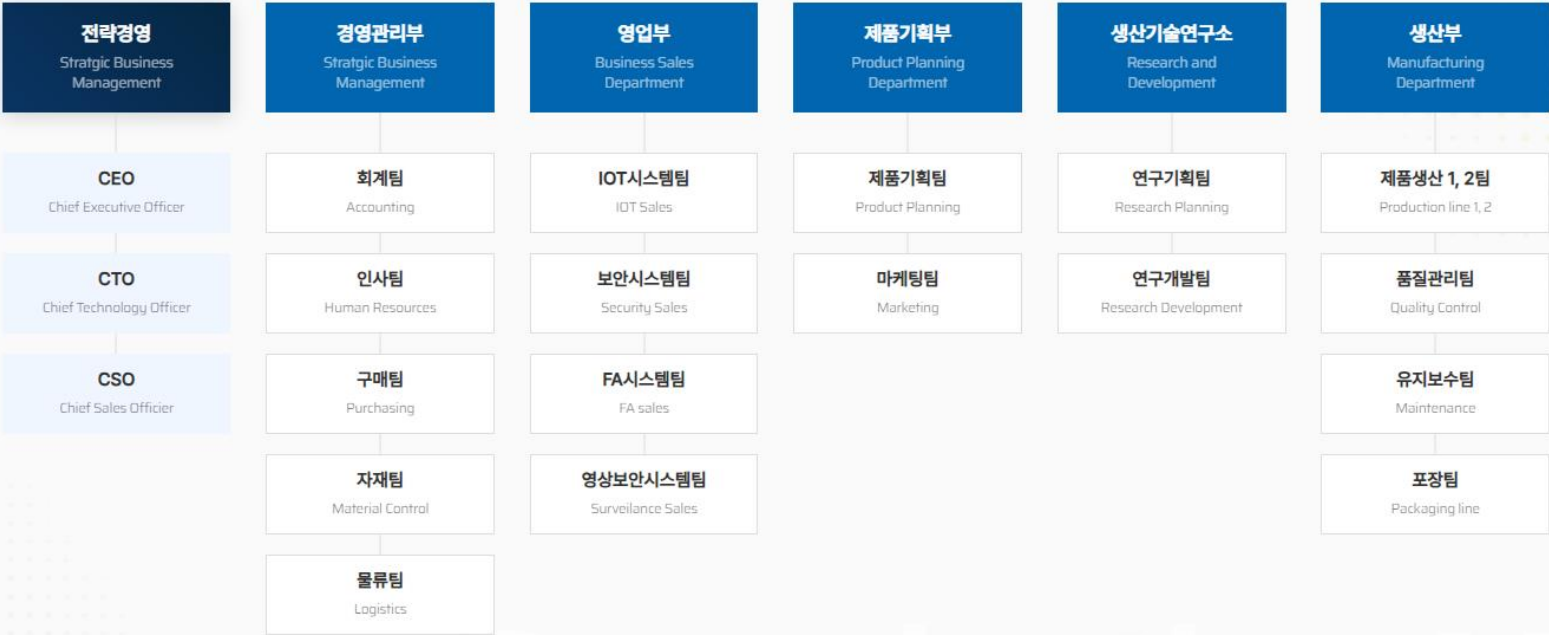
회사명 (주)더포스웨어
대표이름 조성대
설립일 2005년 12월 09일
직원 수 45명
연 매출 200억(원)
주소 경기도 용인시 기흥구 탑실로 35번길 8-4, 17084
연락처 Tel. (02) 838-2022 / Fax. (02) 838-8025
이메일 support@the4thware.com



OEM/ODM DEVELOPMENT & MANUFACTURING PLATFORM

[하드웨어 기획/개발/생산]

조직도 [Organisation Map]



제품 구성 [Product Families]

저희 더포스웨어는 15년간의 하드웨어 비즈니스 노하우를 기반으로, 경쟁력 있는 공급파트너사들과 함께 고객의 Needs 및 품질에 최선을 다하여 최적의 결과물을 목표로 합니다.

IOT 제품 (ARM)	IOT 제품 (x86)	네트워크 보안 제품	공장자동화	브랜드/ODM 서버	영상보안 제품
NVIDIA AI Edge Computer	Intel AI Edge Computer	2U Network Appliance	Industrial Board (ATX)	X86 2U Server (Lenovo)	NVR
ARM Core Board	X86 Core Board	1U Network Appliance	Industrial Board (Micro-ATX)	X86 1U Server (Lenovo)	VMS
ARM Embedded Board	X86 Embedded Board	Desktop Appliance	Industrial Board (Mini-ITX)	X86 Tower Server (Lenovo)	IP-WALL
ARM Mini Computer	X86 Mini Computer	Industrial Firewall	Industrial Board (Nano-ITX)	Arm 2U Brand Server	
ARM Touch Display Computer	X86 Touch Display Monitor	1GBE Network Module	Industrial Computer	Arm 1U Brand Server	
		10GBE Network Module	Industrial Edge Computer	1U Server Case (ODM)	
		25GBE Network Module	Desktop Computer	2U Server Case (ODM)	
		40GBE Network Module	Workstation Computer	4U Server Case (ODM)	
		100GBE Network Module	2U Industrial Computer (ODM)	NAS Case (ODM)	
		Acceleration Modules / Card	4U Industrial Computer (ODM)		

회사 미션 [Our Mission]

더포스웨어의 미션은 고객사들의 하드웨어 니즈를 전문화된 제품기획을 통하여 최적의 하드웨어를 맞춤 생산하여 S/W에 맞는 5P기반 제품을 만들어 내는 것을 목표로 합니다.

5P

- Product Performance [제품성능]
- Product Safety [제품안정성]
- Product Quality [제품품질]
- Product Durability [제품지속성]
- Product Assurance [제품보증]

제품생산 기본 흐름 [Production Flow]

더포스웨어는 15년간의 하드웨어 비즈니스 노하우를 기반으로, 경쟁력 있는 공급파트너사들과 함께 고객님의 Needs 및 품질에 최선을 다하여 최적의 결과물을 목표로 합니다.



자재 관리실



제품생산라인1 (2층) / 생산라인 2 (3층)
(1팀 / 2팀)



품질관리실 1
(성능 & 에이징 테스트)



품질관리실 2
(생산품질관리)



A/S (RMA)실



제품안전배송



출하대기 물류창고



제품 포장실

제품생산 기본 절차 [Production Process]

제품 생산의 최종 목표는 끝없는 연구 및 테스트 그리고 생산 품질 기준을 확립하여 DOA(Defect on Arrival)을 0%에 달하는 것입니다.

제품생산 매뉴얼

연구소는 제품생산 전 모든 생산부품들을 확립 및 테스트 후 샘플을 조립하여 생산공정에 적용되는 효율적인 매뉴얼을 연구 및 작성한다.

제품생산매뉴얼 및 체크리스트 실행

기획된 제품생산매뉴얼과 생산 체크리스트를 최종 검토 후, 자재 출고를 통하여 샘플링을 실행하여, 문제점 파악 및 매뉴얼을 확립완료 까지 재 수정한다. (1,2,3 반복)

품질관리 체크리스트 (부품 별 기능테스트)

품질관리팀은 모델 별 부품 기능테스트를 위한 체크리스트를 제품매뉴얼과 품질관리기준서를 통하여 확립한다.

제품양산

생산공정에 투입되는 모든 이해관계자들은 매뉴얼 및 체크리스트를 완벽히 숙지하고 제품 양산에 임한다.



생산 체크리스트

생산팀은 제품생산매뉴얼 외의 모델 별 생산관리 체크리스트를 기준노하우에 기반 작성하여 생산공정의 제한이나 위험상황에 대비하는 리스트를 검토한다.

품질관리 체크리스트 (내 / 외부 하드웨어 전체부품 및 포장)

품질관리팀은 모델 별 내/외부 전체 부품 및 포장에 관련하여 제품품질관리 체크리스트를 양식화하고, 부품 별 품질테스트 방식을 확립한다.

샘플제작

최종 확립된 제품생산 매뉴얼, 생산 및 품질관리 체크리스트들을 기준으로 샘플 제작하여 총 생산과정을 면밀히 리뷰하여 양산 전 최종생산공정을 확립한다.

제품 개발 과정 [Product Development Process]

고객의 S/W 솔루션이 최적화되어 구동 될 수 있도록, H/W의 모든 내부 스펙과 외부디자인을 설계 및 OEM/ODM 생산하며 제품 브랜딩까지 기획합니다.

제품 개발 흐름

- I 고객문의 & 제품기획
- II 고객사 하드웨어 Needs 검토 & 견적
- III 샘플 제작 & 품질관리 테스트
- IV 제품 기능성 테스트 & KC인증 취득
- V 제품양산
- VI 제품물류관리 및 안전배송 & A/S 유지보수 서비스

제품개발 및 서비스 지원



주문생산

- 제품외관 디자인 및 제작
- 제품 색상 선택
- 제품 전면부베젤 디자인 및 제작
- 제품 스티커(기본 & 메탈) 디자인 및 제작
- 박스 로고 맞춤 인쇄 및 제작

서비스

- OEM & ODM 개발
- 지속적 QA 테스트 연구
- 제품공식인증서 획득
- 제품 디자인
- 물류창고관리
- 제품 납기조율 및 납품
- 제품 유지보수

품질관리

- 지속적 품질관리 테스트
- 다양한 테스트를 통한 내부 부품 및 제품 품질관리
- Electronics Components
- Customizing Materials

제품 개발 과정 [Product Development Process]

고객의 S/W 솔루션이 최적화되어 구동 될 수 있도록, H/W의 모든 내부 스펙과 외부디자인을 설계 및 OEM/ODM 생산하며 제품 브랜딩까지 기획합니다.



고객맞춤 보드 디자인 서비스

- PCB 배치 및 레이아웃 설정 / 조립
- 맞춤 CMOS / BIOS 설정
- 제품관련 전 부품 맞춤제작 및 주변기기 설치
- OS 설치
- 환경기능 테스트
- 설계된 제품의 상태 분석 및 맞춤조정 후 EMC 테스트
- 디자인된 제품 스펙에 따라 양산 수량 조율
- 기술 교육 진행
- Driver 및 Application 개발
- 각종 Test 시설 완비

고객 서비스 [Customer Service]

서비스의 목표는 판매된 제품에 최고의 A/S 및 품질관리지원을 통해 고객이 만족할 수 있도록 최선을 다하는 것입니다.

유지보수 (Product Maintenance)

- 납품 후 기본 1~3년 Warranty 적용 (제품별 상이)
- 제품 단종 후 최소 1~3년 수리 교체 부품 보유 (제품별 상이)
- 기술 지원 필요 및 현장 장애 발생 시 엔지니어 파견 지원



PL Insurance: 제조물배상책임보험

생산물배상책임보험 적용: 제조물의 품질이나 결함으로 인한 사고 등으로 발생한 제조자의 손해배상책임을 보상하는 보험 적용

재고 보유 정책

고객사와 연간판매예측을 분석 및 파악 후, 예측 기준으로 협의하여
가용 재고 보유 지원

안전 배송 [Safe Delivery]

서비스의 목표는 판매된 제품에 최고의 A/S 및 품질관리지원을 통해 고객이 만족할 수 있도록 최선을 다하는 것입니다.

(주)더포스웨어는 배송 시 전자제품 불량률을 낮추기 위하여 시스템 보호 전용 패키지를 제품에 맞게 설계 및 제작하며 물류 및 자재 창고 내 안전한 제품 운반을 위해 전용 랙이 설비되어 있습니다. 또한 지게차 및 전용 여러 운송차량들을 운영하고 있고 양산품 운반 시 안전 배송에 항상 유의하고 있으며 물류 팀의 배송 스케줄 관리를 통해 고객사와 협의가 이루어진 납기일에 지장이 없도록 효율적인 프로세스를 적용하고 있습니다. 경기권 이외의 배송은 택배사 및 퀵서비스사와 파트너십을 맺고 협업하여 진행합니다.

< 01 / 10 >



Hardware Platform

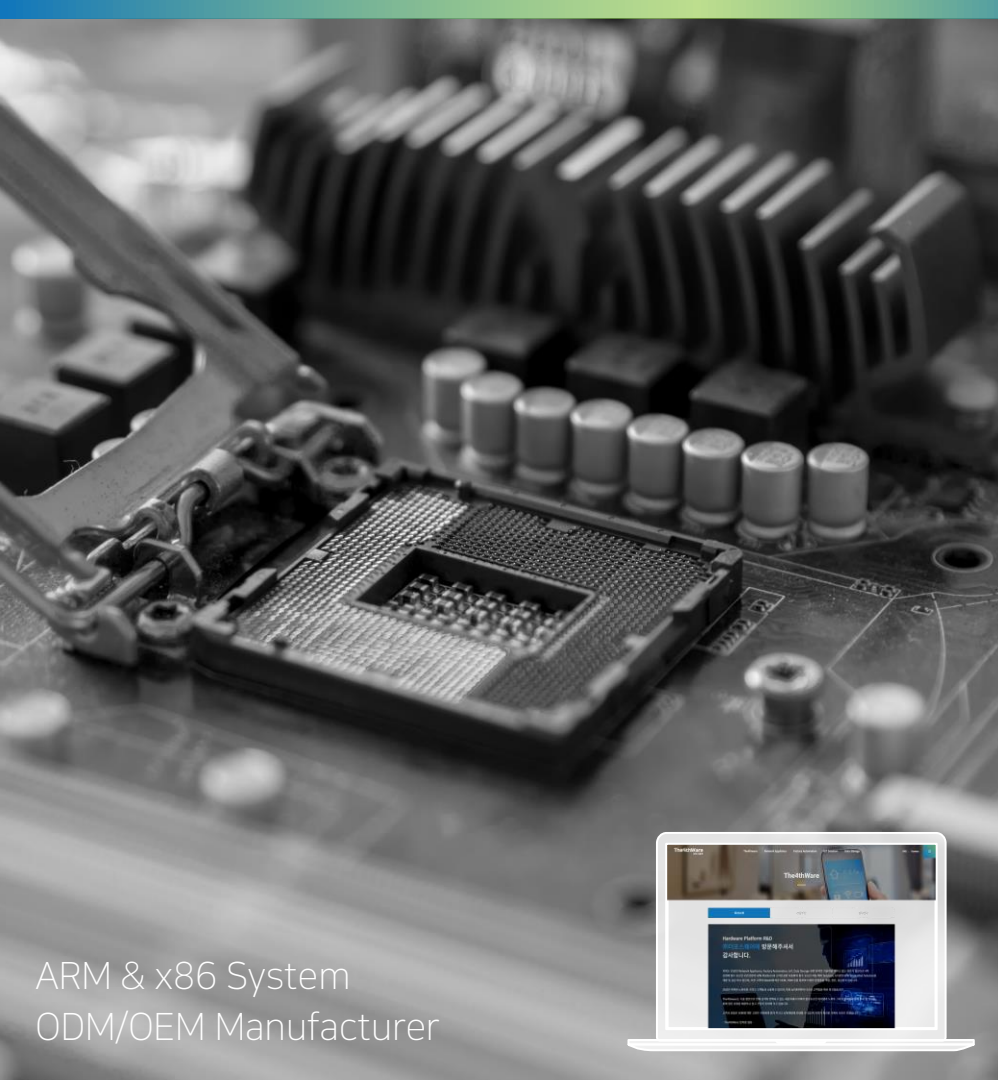
(주)더포스웨어에 방문해주셔서 감사합니다.

저희는 18년간 사물인터넷, 네트워크 보안, 공장자동화, 데이터 서버 구축 관련 분야의 기술력을 가지고 있는 전문가 집단으로 4차 산업에 필수 요소인 보안산업의 하드웨어 플랫폼과 스마트공장 자동화의 필수 요소인 자동 제어 솔루션, 그리고 IoT 산업의 H/W Embedded 솔루션을 개발 및 공급하고 있으며, 또한 고객 니즈에 따른 OEM/ODM인 맞춤형 하드웨어 개발 등을 통하여 다양한 하드웨어 시스템을 개발, 생산, 공급하고 있습니다.

현재 18년간 축적된 노하우를 가지고 고객들과 소통하고 있으며, 특히 보안산업과 다양한 IoT 사업 분야에서 다수의 고객층을 확보하고 있습니다. (주)더포스웨어는 IT산업의 핵심 요소인 하드웨어 시스템 구축 및 개발을 위한 경력 및 노하우를 갖추고 있으며, 안정성 있는 제품을 개발 및 생산하기 위한 연구, 제조 및 물류 시설을 확보하고 있습니다. 또한 지속적인 인재 발굴 및 미래 가치 창출을 위한 끊임없는 투자와 준비를 토대로 국가 발전에 성실히 기여하고 있습니다.

자사의 가장 큰 장점은 미래 IT산업의 핵심 인재들인 다수의 젊은 연령층과 각 분야 별 장기적인 노하우를 보유한 소수의 리더층 사이에서 현 트렌드에 맞는 오픈마인드와 적극적인 소통방식으로 전문성과 체계성을 기반한 끝없는 아이디어와 에너지를 발산 할 수 있다는 점 입니다.

고객분들은 하드웨어 제품에 대한 고민은 저희에게 맡겨주시고 소프트웨어 개발에 전념하실 수 있도록 최선을 다해 지원 드릴 것을 약속드립니다.



ARM & x86 System
ODM/OEM Manufacturer



The4thWare

더포스웨어

Hardware Platform R&D Expert

17084 경기도 용인시 기흥구 탑실로
35번길 8-4

Homepage : www.the4thware.com

Telephone : (+82) 02-838-2022

Fax: (+82) 02-838-2025

감사합니다.